

# Zakłady mechaniczne E. Plage i T. Laśkiewicz w Lublinie

## Samolot LKL-2 bis/LKL-3 (1930) - samolot sportowy

Na przełomie 1929 r. i 1930 r. inż. Jerzy Teisseyre i inż. Marian Bartolewski zaprojektowali w Lubelskim Klubie Lotniczym samolot sportowy LKL-2, wykorzystując doświadczenie uzyskane w projektowaniu samolotu Lublin R-XII.



### Konstrukcja:

Trzymiejscowy wolnonośny górnopłat o konstrukcji mieszanej. Płat eliptyczny, drewniany, dwudźwigarowy (dźwigary skrzynkowe), kryty sklejką. Kadłub spawany z rur stalowych, kryty płótnem. Przód kadłuba z osłoną z blachy duralowej. Kabina zakryta. Usterzenie spawane z rurek stalowych. Podwozie klasyczne stałe.

**Silnik**- gwiazdowy Walter "Vega" o mocy nominalnej 62,5 kW (85 KM) i mocy startowej 66 kW (90 KM)

### Dane techniczne R-XVII (wg [1]):

Rozpiętość - 11,5 m, długość - 7 m, wysokość - 2,54 m, powierzchnia nośna - 18,54 m<sup>2</sup>. Masa własna - 438 (po przeróbkach - 453) kg, masa użyteczna - 404 (jako dwumiejscowy - 307) kg, masa całkowita - 842 (jako dwumiejscowy - 760) kg. Prędkość max - 150 km/h, prędkość przelotowa - 110-130 km/h, prędkość minimalna - 75 km/h, wznoszenie - 3,5 m/s, pułap - 4300 m, zasięg - 600 km.

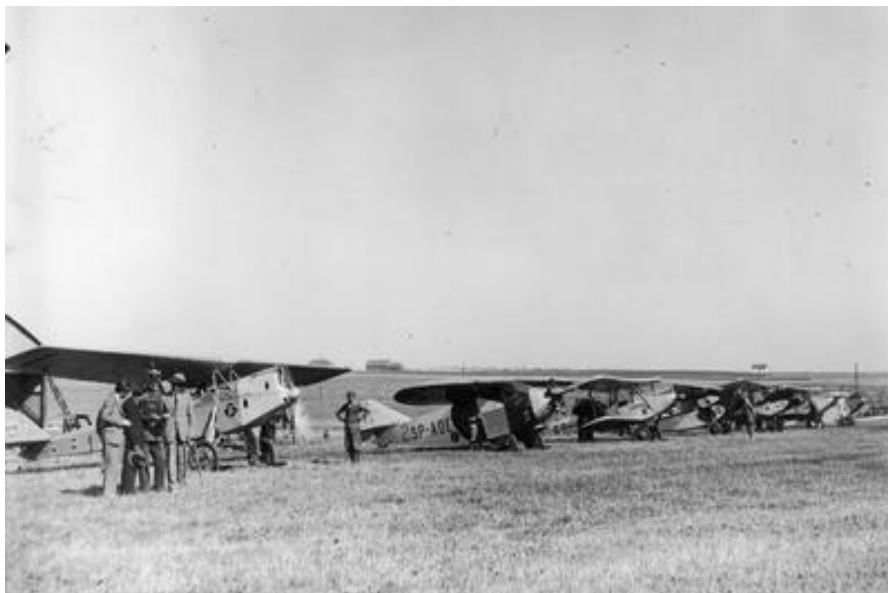


#### INFO dodatkowe:

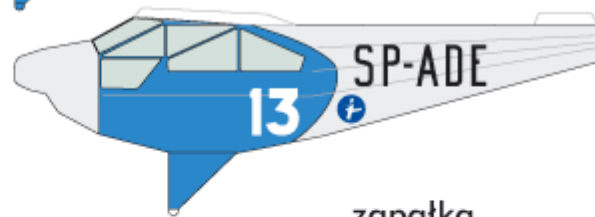
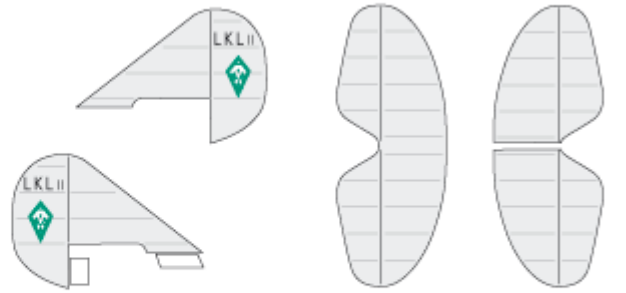
**LKL-2 bis** był przez pewien czas użytkowany przez Lubelski Klub Lotniczy. W 1934 r. czekał na remont, a na początku 1935 r. został skasowany. Jego ulepszoną **odmianę LKL-3**, z płatem o spawanej konstrukcji, rozpoczęto budować w 1930 r., lecz budowy nie ukończono z powodu trudności finansowych i technicznych

Przy projektowaniu wykorzystano zmodyfikowane rysunki płata od R-XII. Kształt i konstrukcja kadłuba również były podobne, jak w samolocie R-XII.

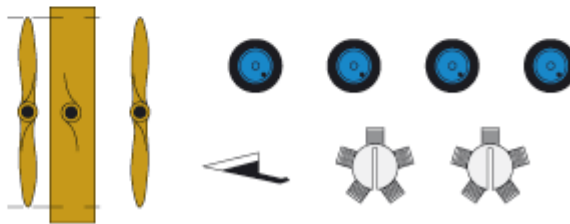
Dwa egzemplarze samolotu zostały zbudowane w 1930 r. przez członków LKL w zakładach Plage & Laśkiewicz. Pierwszy, LKL-2 bis (zwany "Szafą"), o znakach SP-ADE, został oblatany w połowie lipca 1930 r. Drugi egzemplarz LKL-2, o znakach SP-ADF, spłonął przy pierwszej próbie startu. Samoloty te miały wziąć udział w zawodach międzynarodowych Challenge 1930, jednak zgłoszenie pozostałego SP-ADE wycofano, gdyż nie ukończył prób.



LKL-2 bis SP-ADE (1931, 4. KKST) 1:200



zaparka



prostokąt kontrolny 60 x 60 mm